

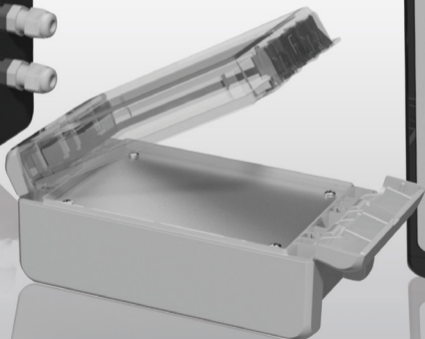
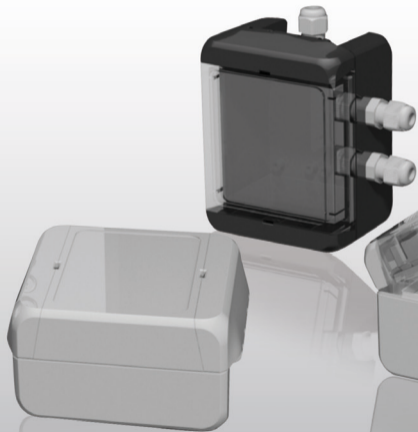


A Phoenix Mecano Company

**Bocube**

**Standards  
neu definiert!**

**Standards  
redefined!**



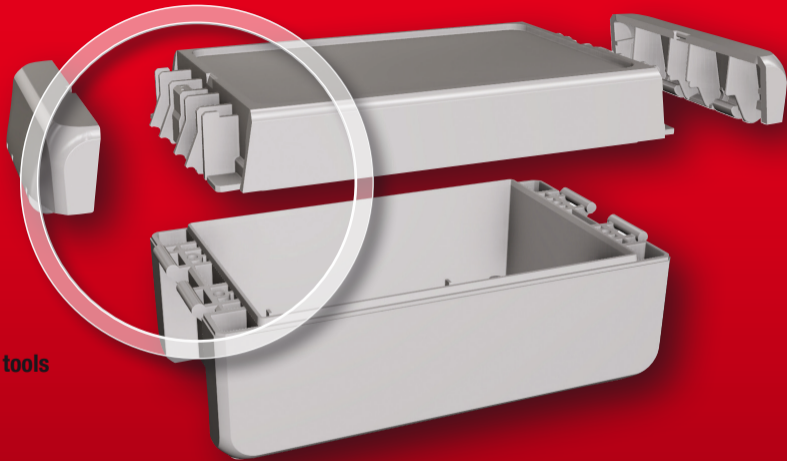
**STANDARD**

**1**

**Einfache und  
schnelle Montage**  
Ohne Spezialwerkzeug

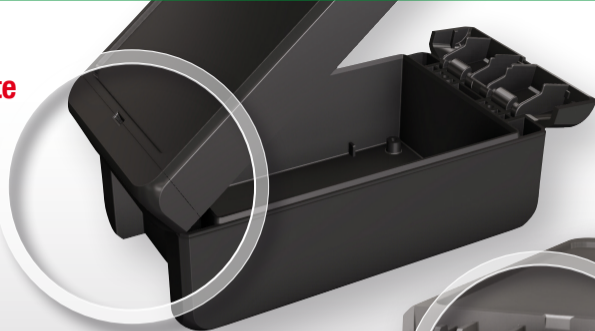
**Quick and  
easy assembly**

With no need for special tools



**Scharnierseite  
wahlweise**

**Hinged side  
as required**



**STANDARD**

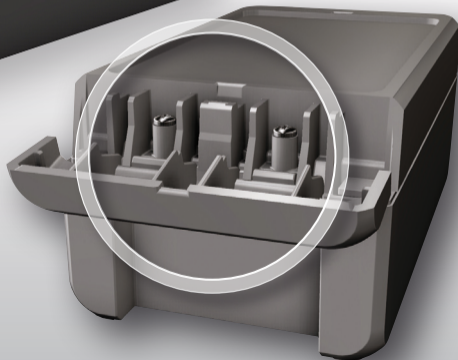
**2**

**STANDARD**

**3**

**Verschraubung  
möglich**

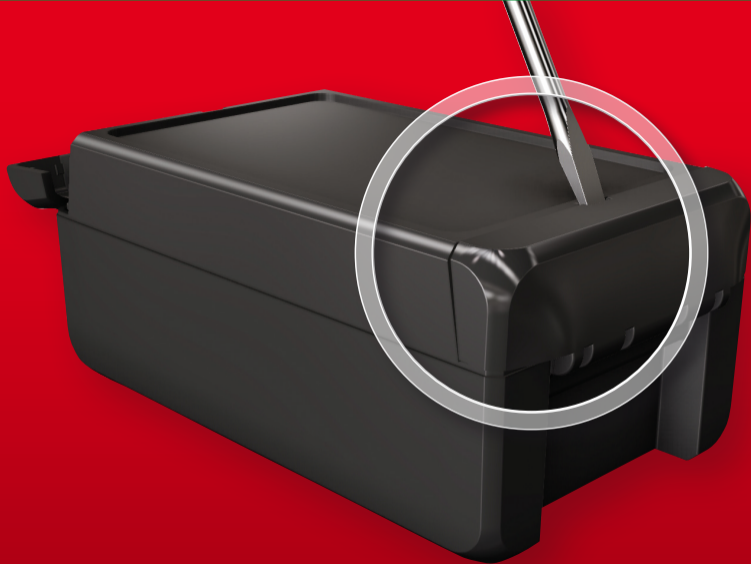
**Screw connection  
possible**

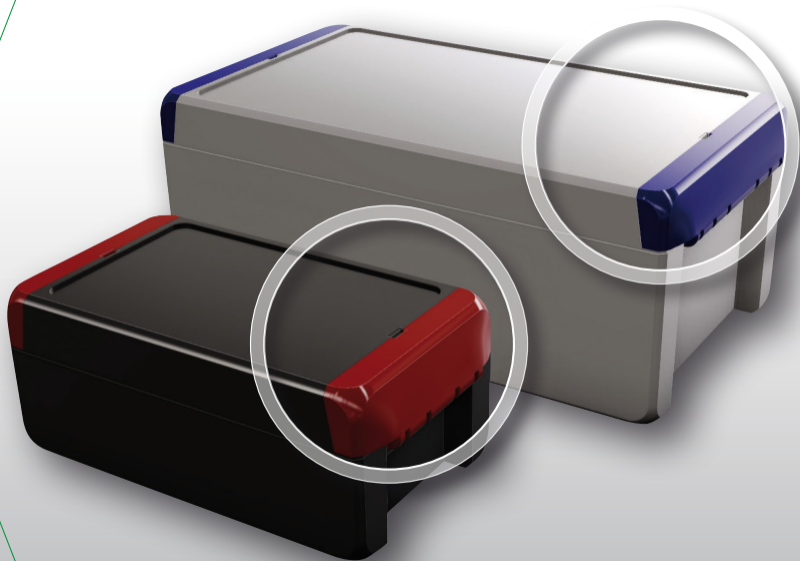


**STANDARD 4**

**Leichter Zugriff  
im Servicefall**

**Easy to access  
in case of service**





**STANDARD** **5**

---

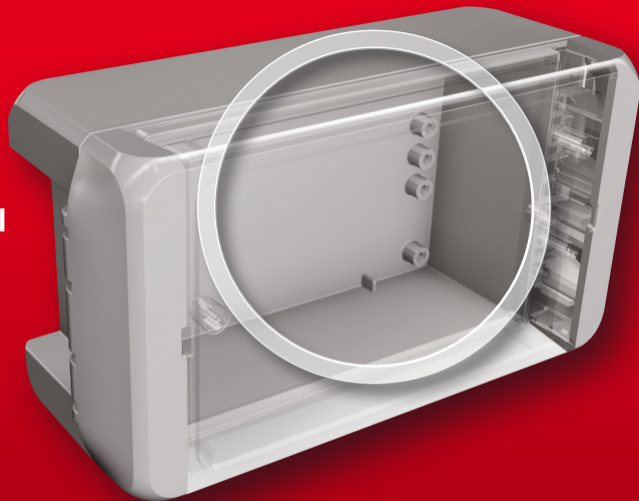
**Farbige Scharnier-  
verschlüsse**

**Coloured catches**

**STANDARD** **6**

**Anzeigegehäuse  
mit glasklarem Deckel**

**Display enclosure  
with crystal-clear lid**





**Montagemöglichkeit  
von Leiter- und Front-  
platten im Ober- und  
Unterteil**

**PCBs and frontpanels  
can be mounted in the  
lid and the base**

**STANDARD 8**

**Gesenkte  
Folientastaturfläche**

**Recessed membrane  
keypad area**



**STANDARD**

**7**

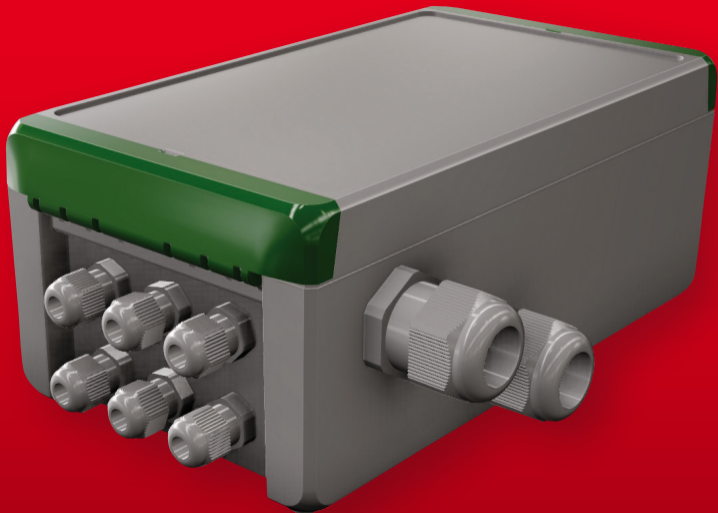


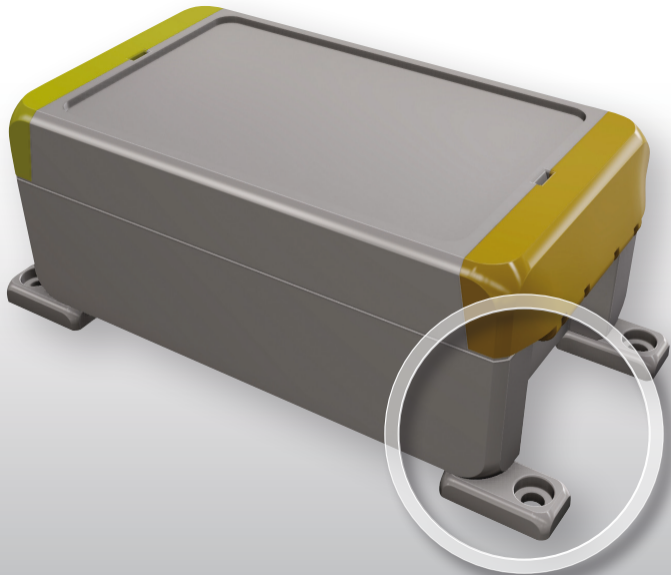
# STANDARD 9

## Großzügige Montagefläche

für Steckverbinder,  
Kabelverschraubungen  
und Bedienelemente

**Large mounting area**  
for connectors, cable glands  
and operating elements





**STANDARD** **10**

**Wandlaschen  
als Zubehör**

**Wall brackets  
as an option**

## Einmalig innovative, vielfältig einsetzbare Gehäuselösung

**2 Farbtöne** Graphitgrau, ähnlich RAL 7024;  
Lichtgrau, ähnlich RAL 7035;  
Sonderfarben auf Anfrage

---

**Schutzart** IP 66/IP 67 DIN EN 60529

---

**2 Gehäusematerialien** ABS oder PC UL 94 V0

---

**2 Deckel** grau oder glasklar

---

**11 Größen**

---

**= 66 Standardkombinationen**

## Unique, innovative, versatile enclosure

**2 Colours** Graphite grey, similar to RAL 7024;  
light grey, similar to RAL 7035;  
special colours on request

---

**Protection class** IP 66/IP 67 DIN EN 60529

---

**2 Enclosure materials** ABS or PC UL 94 V0

---

**2 lids** grey or crystal-clear

---

**11 sizes**

---

**= 66 standard combinations**

## Unser Serviceangebot

### Mechanische Bearbeitungen

- Fräsen, Bohren, Senken, Gewindeschneiden, Stanzen
- Ultraschallschweißen individueller Befestigungspunkte

### Montagearbeiten

- Montage von Kabelverschraubungen, Batteriefächern
- Montage von Gewindebuchsen, -bolzen und leitenden Dichtungen

### Klebearbeiten

- Bestückung mit beigestellten Komponenten, Verdrahtungen

### Löt- und Konfektionierungsarbeiten

## Our services

### Mechanical processing

- Milling, drilling, countersinking, thread cutting, punching
- Ultrasonic welding of individual mounting points

### Mounting work

- Mounting of cable glands, battery compartments
- Mounting of threaded bushings, bolts and conductive seals

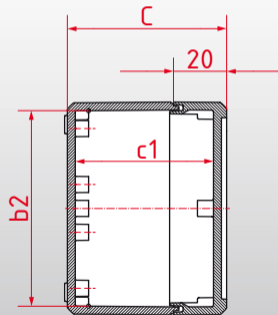
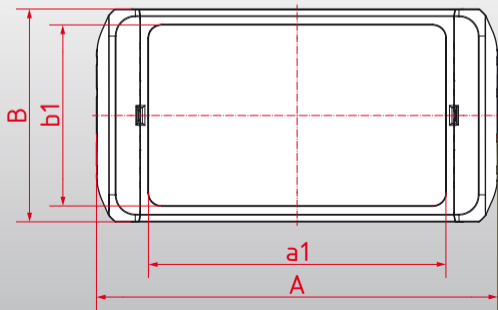
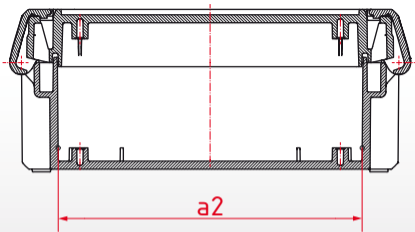
### Gluingwork

- Insertion using supplied components, wiring

### Soldering and assembly work



Modell Model	Außenmaße External dimensions					Innenmaße Internal dimensions		
	A	B	C	a1	b1	a2	b2	c1
B 080805	89	80	47	50	68	52,6	73,6	40,5
B 100806	113	80	60	74	68	76,4	73,4	52
B 100809	113	80	90	74	68	75,9	72,9	82
B 140806	151	80	60	112	68	114,4	73,4	52
B 140809	151	80	90	112	68	113,9	72,9	82
B 141306	151	125	60	112	113	114,4	118,4	52
B 141309	151	125	90	112	113	113,9	117,9	82
B 221306	231	125	60	192	113	194,4	118,4	52
B 221309	231	125	90	192	113	194,1	117,9	82
B 261706	271	170	60	232	158	234,4	163,4	51,5
B 261709	271	170	90	232	158	234,1	163,1	81,5



## Bocube-Details & Bocube-Video

deutsch



english



### **Bopla Gehäuse Systeme GmbH**

Borsigstraße 17-25

D-32257 Bünde

Tel. +49 (0) 5223-969-0

Fax +49 (0) 5223-969-100

info@bopla.de

**www.bopla.de**

Mat.-Nr. Mat. no. 88111205 2012/10